

# 学生支援 だより

TOHOKU UNIVERSITY  
GAKUSEISHIEN  
DAYORI

2019.4.1 No. 13



## CONTENTS

P1	P2	P3	P4
●ご入学おめでとう ございます! ～新入生歓迎行事～	●仙台市自転車の安全利 用に関する条例について ●盗難に気を付けましょう	●飲酒事故を 起こさないために ●学生相談所からの アドバイス	●キャリア支援センターか らのお知らせ

## ご入学おめでとうございます!～新入生歓迎行事～

本学では、社会性や自主性、リーダーシップの育成等につながるものとして、課外活動への参加を積極的に振興しています。特に新歓期間である4月には、学友会に所属する約190のクラブやサークルを中心に、各団体の紹介や歓迎の演奏・発表等、様々な新入生歓迎行事が行われます。

多くの団体の活動を一度に知ることができるよい機会ですのでぜひ参加してみてください。

### ●Spring Festival 4月6日(土)開催

文化系の団体が展示発表を行う文化フェスティバルと、運動系の団体がパフォーマンスを行うスポーツフェスティバルを同時開催します。

そのほか、音楽系団体が一堂に会し行う新入生歓迎合同演奏会が4月14日(日)に、新入生同士の親睦を目的とした春のスポーツ大会が4月21日(日)に開催されます。



### ●ボランティアフェア

東日本大震災の被災地支援、まちづくり、子どもの教育支援、環境活動、国際活動など様々なボランティア活動を行う団体がブース出展して活動内容の紹介を行います。

開催日程(※入退場自由)		
4月6日(土)	11:00～16:00頃	附属図書館
4月8日(月)	13:00～17:00頃	附属図書館
4月15日(月)	15:00～18:30頃	附属図書館
4月11日(木)・12日(金)・17日(水)・23日(火)		
	16:00～18:30	附属図書館



# 仙台市自転車の安全利用に関する条例について

本学では多くの学生が自転車を利用していますが、平成31年1月1日より仙台市自転車の安全利用に関する条例が施行され、仙台市内で自転車を利用する者に以下のような責務が課せられています。

- 道路交通法の遵守
- 歩行者への配慮
- ヘルメット着用
- 自転車の点検・整備
- 自転車損害賠償保険等への加入義務化（平成31年4月1日から）

※詳しくは、仙台市ウェブサイトから確認できます。

<https://www.city.sendai.jp/jitensha/kurashi/anzen/anzen/kotsu/jitensha/joureiseitei.html>



## 自転車損害賠償保険等への加入義務について

自転車事故による高額な賠償を請求される事例に対応できるように、平成31年4月1日より、仙台市内で自転車を利用する者は、自転車損害賠償保険等への加入が義務となりました。本学学生のみなさんが原則加入となっている保険や自身や家族が加入している保険等をよく確認して、必要な保険等に加入するようにしてください。

	外国人留学生以外の学生	外国人留学生
本学で原則加入の保険	学研災と学研賠	学研災とインバウンド付帯学総
上記保険における自転車事故に関する賠償責任等の補償範囲	学研賠が一部対応するが、補償範囲は限定されている。 ＜補償対象外の例＞ 休日の自宅・大学間往復、通学以外の自転車利用	インバウンド付帯学総が適用される。
仙台市の条例（保険加入の義務化）との関係	学研賠で一部対応するが、補償範囲が狭いため、 <b>別途自転車損害賠償保険等に加入する必要がある。</b>	インバウンド付帯学総でカバーされる。

## 自転車損害賠償保険等の例

- 自転車安全整備店で取り扱うTSマーク
- 各保険会社の自転車保険等
- 大学生協で取り扱う学生賠償責任保険
- 学研災付帯学生生活総合保険

※学生本人又は家族が加入している自動車保険や火災保険などに付帯する「個人賠償責任特約」等に対応できる場合、クレジットカードに相当する補償がついている場合等があります。

## 盗難に気を付けましょう

キャンパス内での盗難や物の取り違えが報告されていますので、各自管理を徹底し、盗難被害に遭わないように気を付けましょう。



### 自転車・バイク

- 定められた駐輪場にとめる。
- 必ず2か所以上施錠（ツーロック）する。
- 長期間同じ場所に置いておかない。

授業で急いでいて、鍵をかけ忘れるケース（原付はエンジンキーを付けたまま）が多く報告されています。

### 財布・貴重品

- 肌身離さず携帯する。
- 多額の現金を持ち歩かない。
- 授業や部活動などで体育施設を使用する場合等は、財布等を目の届くところに持って行くか、川内体育館や川内サブアリーナに設置されている貴重品ロッカーを利用する。
- 部費等は、金融機関に預ける。

教室、食堂、更衣室等に財布の入ったバッグを置いてその場を離れたら、現金を抜き取られた等の報告があります。

### 靴・シューズ類

- 川内北キャンパスの体育施設では、下足箱に入れたシューズの取り違えと思われる事例が発生しています。各自、袋を準備し、活動場所まで靴・シューズ類を持って行くようにしましょう。

# 飲酒事故を起こさないために

毎年、大学生の飲酒に関連する事故や事件が発生しています。以下の注意事項をしっかりと確認し、飲酒事故のないように心がけましょう。



## 禁止事項

20歳未満者の飲酒	20歳未満者が飲酒しないのは当然ですが、20歳未満者が飲酒する場面や20歳未満者に飲酒をすすめる場面に遭遇したら、周囲は制止してください。
飲酒の強要(アルハラ)	上下関係、寮やサークルの伝統、集団でのはやし立て、無理矢理飲ませる行為は絶対にしない、させないでください。一気飲みや早飲み競争も禁止です。
迷惑行為	大声で騒ぐ、異性に抱きつく等の迷惑行為をしない、させないでください。お酒は、個々人の体質やその日の体調によって、飲める量が異なります。自分の飲める量を考え、酔いつぶれないようにすることが大切です。

## 気分が悪くなった人が出たときは・・・

絶対に一人にしない	体調が急激に悪化して死亡してしまうケースや、事件・事故に巻き込まれる可能性があります。
横向きに寝かせ、毛布などで体温低下を防ぐ	仰向けに寝かせると嘔吐物がのどに詰まり、窒息死してしまうことがあります。
迷わず救急車 119番通報を!	体を揺すっても反応しない、体温が低下している、呼吸がおかしい、大量の嘔吐などの場合、迷わず救急車(119番通報)を呼んでください。

# 学生相談所からのアドバイス

ご入学・ご進学おめでとうございます。新しい生活の始まりですね。たくさんの期待と、多くの不安を抱えてのスタートだと思います。初めての一人暮らし、日々の食事はどうしよう?掃除や洗濯は?勉強は大丈夫だろうか?友達は何?など、心配になることは無数にあるかと思います。自由な時間、新しい出会い、新しい学習環境、サークルやバイトなど、楽しみにしていることも同じくらいあるかと思います。特に入学後1カ月、刺激の多い日々を過ごすことになるかと思います。それは、短距離走を走っているような感覚かもしれませんね。思いっきり、まっすぐゴールを目指して。そして、次のゴールへと、走り続けてしまうかもしれませんね。でも、休まず、走り続けると疲れてしまいます。ゴールとゴールの間には、走っている途中にも、是非、一休み入れることを忘れないでいただきたいと思います。仲間と話したり、応援に来てくれた家族とゆっくり過ごしたり、マッサージしてもらったり、一人で音楽を聞いたり本を読んだり、心地良い場所で寝たりしても良いかもしれませんね。大学生活は、短いようで長いですし、ゴールとすべき課題もたくさんありますので、休みを入れつつ、近いゴールから順に、ひとつずつゴールしていただきたいと思います。そして、たまにゴールしないことも選んで良いと思います。

もし道に迷うことがあったり、ゴール前で転んでしまったり、動けなくなってしまったりしたときは、学生相談所という休憩所を活用していただければと思います。そこでは、カウンセラーと一緒に、ゴールする方法を考えたり、どのようなサポートが必要か考えたり、ただお話ししたりします。そして、時には一緒に走らせていただくこともあります。走り方についても一緒に考えさせていただきたいかも。皆さんが、大学生活を通して、うまく休めるようになり、自分に適した走り方を身に付け、自分のペースで長く走れるようになることを願っています。一人ひとり、目指すゴールも、休憩の方法も数も、走り方も違いますので、自分に合う方法を見つけてみましょう。

学生相談・特別支援センター 学生相談所 (川内北キャンパス)

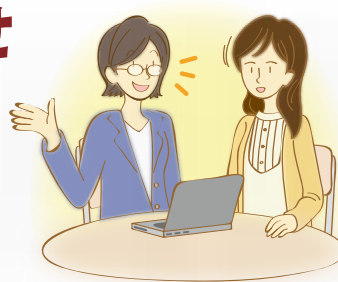
TEL : 022-795-7833

E-mail : gakuso@ihe.tohoku.ac.jp



# キャリア支援センターからのお知らせ

キャリア支援センターでは、年間を通じて様々なサービスを提供しています。1年生から利用可能で、進路の具体化をサポートします。すべて無料で利用可能！一度キャリア支援センターに来てみませんか？  
※博士後期課程の学生もサポートしています。詳細はWEBサイトへ！



## キャリア支援プログラム紹介

- 全学教育科目では、大学での過ごし方から、進路選択、社会理解といったキャリア教育科目を開講中！力になります！
- 正課外では、個別相談やセミナー、学内合同企業説明会を実施。一部を除き、1年生から参加可能です。

## 就職支援情報

- 首都圏での就職活動の拠点に新宿ラウンジが使えます。ご利用ください。
- 学務情報システム上に求人情報などを公開しています。

## 各種情報提供

- 進路や就職活動に関する図書、新聞、雑誌、採用・説明会情報、職業適性診断、学内アルバイト求人等、各種情報を提供しています。情報収集等にぜひご利用ください。

## メルマガ登録案内

メルマガに登録することで、アルバイトやセミナー等の情報をいち早く受信可能！



登録は右のQRコードから！➡



最新情報を  
**@tohokucareer** で  
つぶやいています。  
ぜひフォローを！

WEBサイトには、  
ここに掲載しきれない  
情報が満載！



東北大学キャリア支援センター

検索

<http://www.career.ihe.tohoku.ac.jp/>



川内北キャンパス 教育・学生総合支援センター3F  
キャリア支援センター