

令和2年11月 12 日

報道機関 各位

東北大学男女共同参画委員会

**第 17 回東北大学男女共同参画シンポジウム**  
**「人を育てる～ポストコロナ時代～」**  
**開催案内**

東北大学男女共同参画委員会は、「第 17 回東北大学男女共同参画シンポジウム」を下記のとおり開催いたします。

本シンポジウムでは、教育を受ける立場、企画する立場、そしてそれらをマネジメントする立場から、今後の教育方法を通して時間の有効活用と人と人が交流することについて考えます。さらに、男女共同参画推進の現状を分析することにより、より良い男女共同参画社会の実現に向けて、参加者のみなさまとともに考える機会とすることを目指します。

つきましては、紙面・テレビ等で幅広くご周知くださいますようお願い申し上げます。なお、取材をご希望の際は、下記問い合わせ先までご一報いただけますよう、併せてお願い申し上げます。

※添付資料:開催案内ポスター

**【問い合わせ先】**東北大学人事企画部人事企画課 佐々木  
電話:022-217-4811  
E-mail:danjyo@grp.tohoku.ac.jp

## 第 17 回東北大学男女共同参画シンポジウム

人を育てる～ポストコロナ時代～

<日 時>令和2年11月28日(土)13:00開会(16:00閉会予定)

<会 場>オンライン ZOOM ウェビナー

<http://www.bureau.tohoku.ac.jp/danjyo/index3.html>

<対象者>学内教職員、学生、一般市民の方

<内 容>特別講演／元沖縄科学技術大学院大学副学長(男女共同参画・人事担当)

DILWORTH, Machi 氏

「Promising Approaches Toward Full Participation of Women in Academia」

～海外の事例より学ぶアカデミアにおけるダイバーシティ推進～

パネルディスカッション／

DILWORTH, Machi 氏

東北大学高度教養教育・学生支援機構教授

教育評価分析センター長

東北大学病院麻酔科 助教

東北大学大学院医工学研究科修士1年

杉本 和弘

大西 詠子

永野 友香

澤柳政太郎記念東北大学男女共同参画賞 授賞式・受賞講演 など

以上

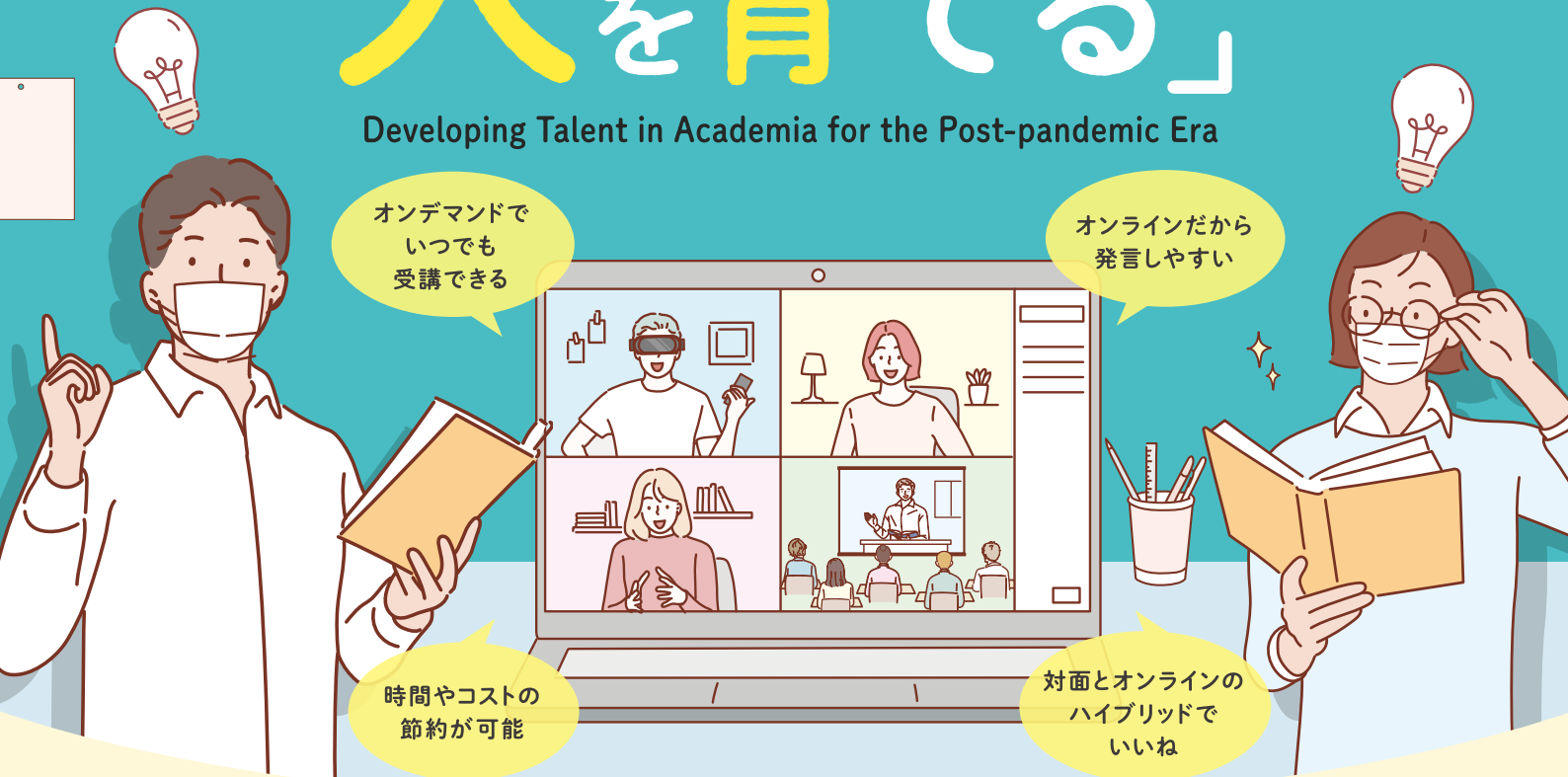


オンライン  
開催

# 「人を育てる」

～ポストコロナ時代～

Developing Talent in Academia for the Post-pandemic Era



オンデマンドで  
いつでも  
受講できる

オンラインだから  
発言しやすい

時間やコストの  
節約が可能

対面とオンラインの  
ハイブリッドで  
いいね

令和2年 **11/28** 土 13:00～16:00

※本年はオンラインにて開催します。

事前登録制  
[11月25日(水)締切]

参加を希望される方は、右記QRコードのHPよりZOOM登録を行ってください。当日参加も受け付けております。



HP

13:00 開会挨拶 / 東北大学 総長 大野 英男  
来賓挨拶 / 文部科学省 科学技術・学術政策局長 板倉 康洋氏

第1部:特別講演

13:10 東北大学における男女共同参画の取組みについて

総長特別補佐(共同参画担当)、  
男女共同参画推進センター副センター長、  
大学院医工学研究科/大学院工学研究科 教授  
田中 真美

13:20 Promising Approaches Toward  
Full Participation of Women in Academia  
海外の事例より学ぶ  
アカデミアにおけるダイバーシティ推進

元沖縄科学技術大学院大学 副学長(男女共同参画・人事担当)  
DILWORTH, Machi氏



休憩(14:10～14:15)

第2部:シンポジウム「人を育てる」

14:15 パネリスト講演

東北大学  
高度教養教育・学生支援機構 教授  
教育評価分析センター長  
杉本 和弘  
東北大学 大学院医工学研究科 助教  
大西 詠子  
東北大学 大学院医工学研究科修士1年  
永野 友香



杉本 和弘



大西 詠子



永野 友香

パネルディスカッション/「人を育てる-ポストコロナ時代」

・杉本 和弘 ・大西 詠子  
・DILWORTH, Machi氏 ・永野 友香

●コーディネーター/男女共同参画委員会委員、  
大学院医学系研究科 麻酔科学・周術期医学分野 教授  
山内 正憲

休憩(15:25～15:30)

第3部:澤柳記念賞授賞式・受賞講演

15:30 科学技術分野の女性研究者支援と  
人材育成

東京農工大学副学長(特命戦略・男女共同参画担当)  
女性未来育成機構長 工学研究院教授  
宮浦 千里氏



宮浦 千里氏

15:55 講評・閉会挨拶  
東北大学副学長 男女共同参画委員会委員長  
大隅 典子

主催 男女共同参画委員会

連絡先 人事企画部 人事企画課

TEL:022-217-4811 Mail:danjyo@grp.tohoku.ac.jp  
http://www.bureau.tohoku.ac.jp/danjyo/index3.html

※開催の様子をカメラなどで撮影し東北大学においてホームページなどの広報用に使用する場合がある場合がございます。